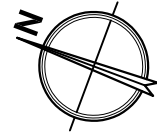
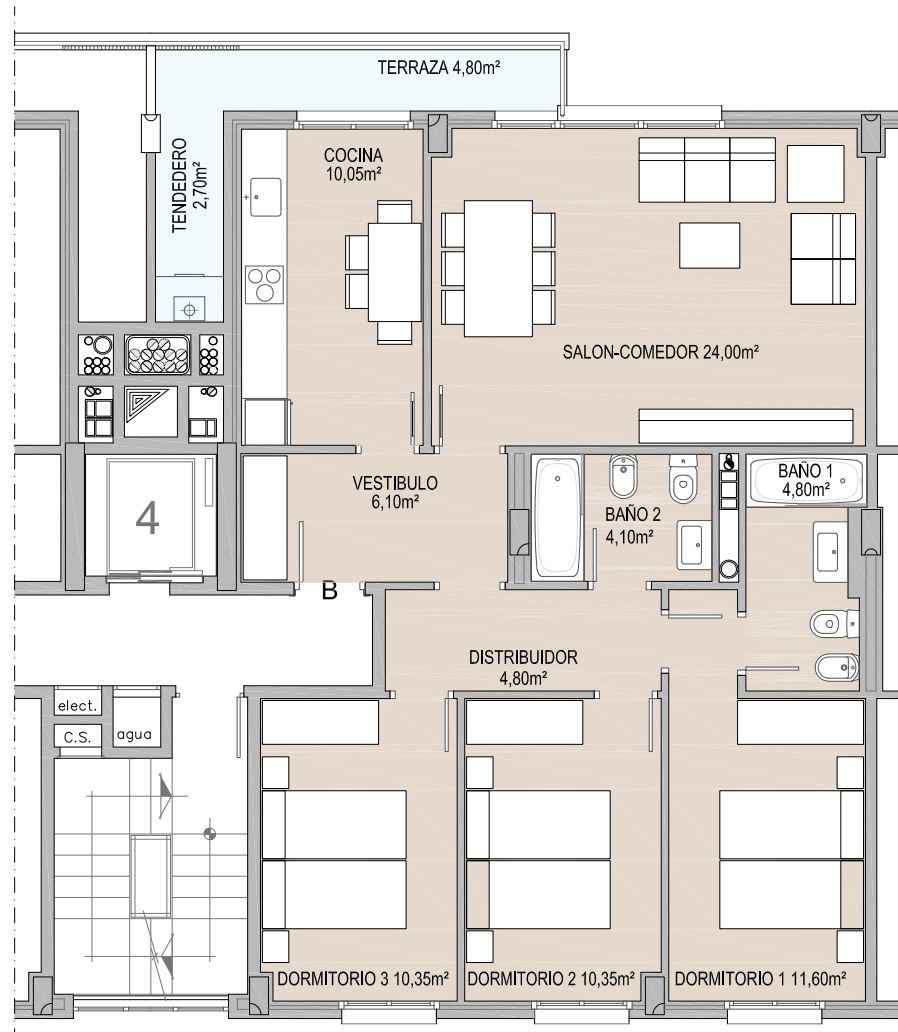


# VIVIENDA 3 Dormitorios

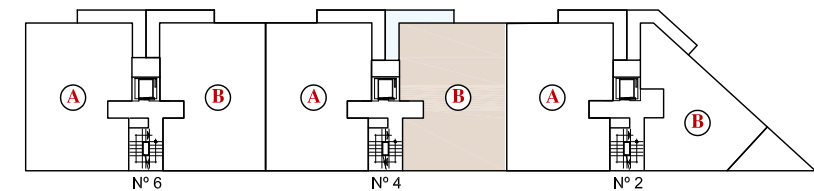
C/ Doctor Irigaray Nº 4 - Planta 1º a 6º - Letra B

# PROGINSA.

Calle Leyre 11BIS, 2º, 31002 Pamplona T. 948229621  
[www.proginisa.com](http://www.proginisa.com)



PLANTAS 1ª A 6ª



C/ DOCTOR IRIGARAY

Superficie útil interior	86.15 m <sup>2</sup>
Superficie útil terraza tendedero	7.50 m <sup>2</sup>

Nota. El mobiliario que figura en el plano tiene carácter meramente ornamental y, por tanto, no está incluido en la vivienda, excepto el mobiliario y electrodomésticos de la cocina (frigorífico, horno, placa vitrocerámica, campana extractora, lavadora y lavavajillas) y el equipamiento de los baños (mampara, mueble, espejo y accesorios). La restante información sobre publicidad de viviendas en arrendamiento prevista en la normativa aplicable se encuentra a disposición de los arrendatarios en nuestras oficinas.

Promueve: GESTIÓN ASISTENCIAL S.A. CIF A/31-397714 con domicilio social en Pamplona c/Leyre nº11 bis-2º. Inscrita en el Registro Mercantil de Navarra, al Tomo 134, Folio 127, Hoja NA-2.668.