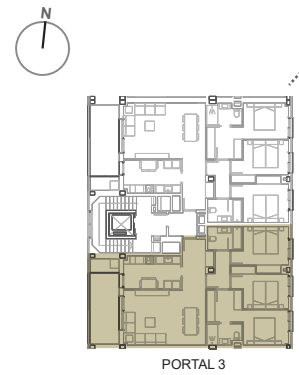
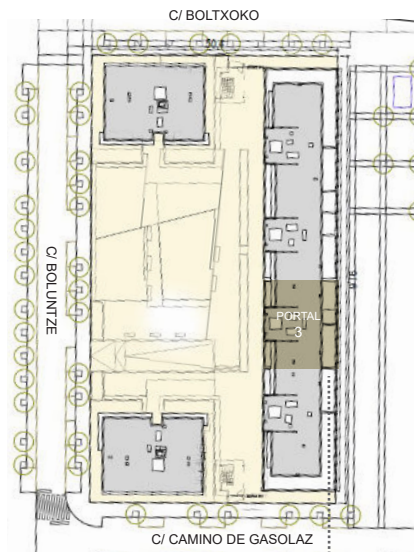


# OPTIMA

## ARDOI



### VIVIENDA 3 DORMITORIOS

Portal 3 / Plantas 1ª a 3ª / Letra A

|                        |                      |
|------------------------|----------------------|
| Sup.útil interior      | 89,25 m <sup>2</sup> |
| Sup.útiles exteriores* | 13,30 m <sup>2</sup> |
| Terraza - Tendedero    | 13,30 m <sup>2</sup> |

\* Superficie de terraza y tendedero computables a 50%

**TOTAL SUP. VIVIENDA 102,55 m<sup>2</sup>**

(\*) A efectos de escrituración, las superficies útiles y construidas serán expresadas según los criterios de medición establecidos en el artículo 21 del Anexo 2 del Decreto Foral 5/2006, de 16 de enero.

Nota: La presente información, perspectivas, medidas, cotas y documentación gráfica tienen carácter meramente orientativo, no siendo vinculantes desde el punto de vista contractual. En consecuencia, están sujetas a posibles modificaciones por exigencias de índole técnica, jurídica o administrativa derivadas de la obtención de las licencias y autorizaciones necesarias, así como por necesidades constructivas o de diseño a juicio de la Dirección de Obra, sin que ello suponga merma de calidad. El mobiliario, jardinería y electrodomésticos tienen carácter meramente ornamental y, por tanto, no se entregan con la vivienda excepto cuando estén expresamente incluidos en la memoria de calidades. Las cotas de armarios se refieren a huecos de albañilería. El mobiliario de cocina y la disposición de los electrodomésticos pueden sufrir ligeras variaciones en función de su montaje definitivo. Los solados y alicatados tienen igualmente carácter orientativo, pudiendo sufrir variaciones / Promueve: Navarra de Inversiones y Gestión Inmobiliaria S.A.. CIF A/31-680044, inscrita en el Registro Mercantil de Navarra al tomo 727, folio 34, hoja NA-14.997.

## PROGINSA

Calle Leyre 11BIS, 2º, 31002 Pamplona T. 948 229 621  
www.proginosa.com