

LOCAL COMERCIAL

170 m²c



1 Polideportivo

3 Taller mecánico coches

5 Farmacia

7 Eroski (Supermercado)

2 Colegio

4 Escuela música sarriguren

6 Taberna (Cafetería y panadería)

8 Parada villavesa

LOCAL COMERCIAL SARRIGUREN

Gestiona:

PROGINSA.

Leyre, 11 bis, 2º | 31002 Pamplona
T 948 229 621 | www.proginosa.com

LOCAL COMERCIAL

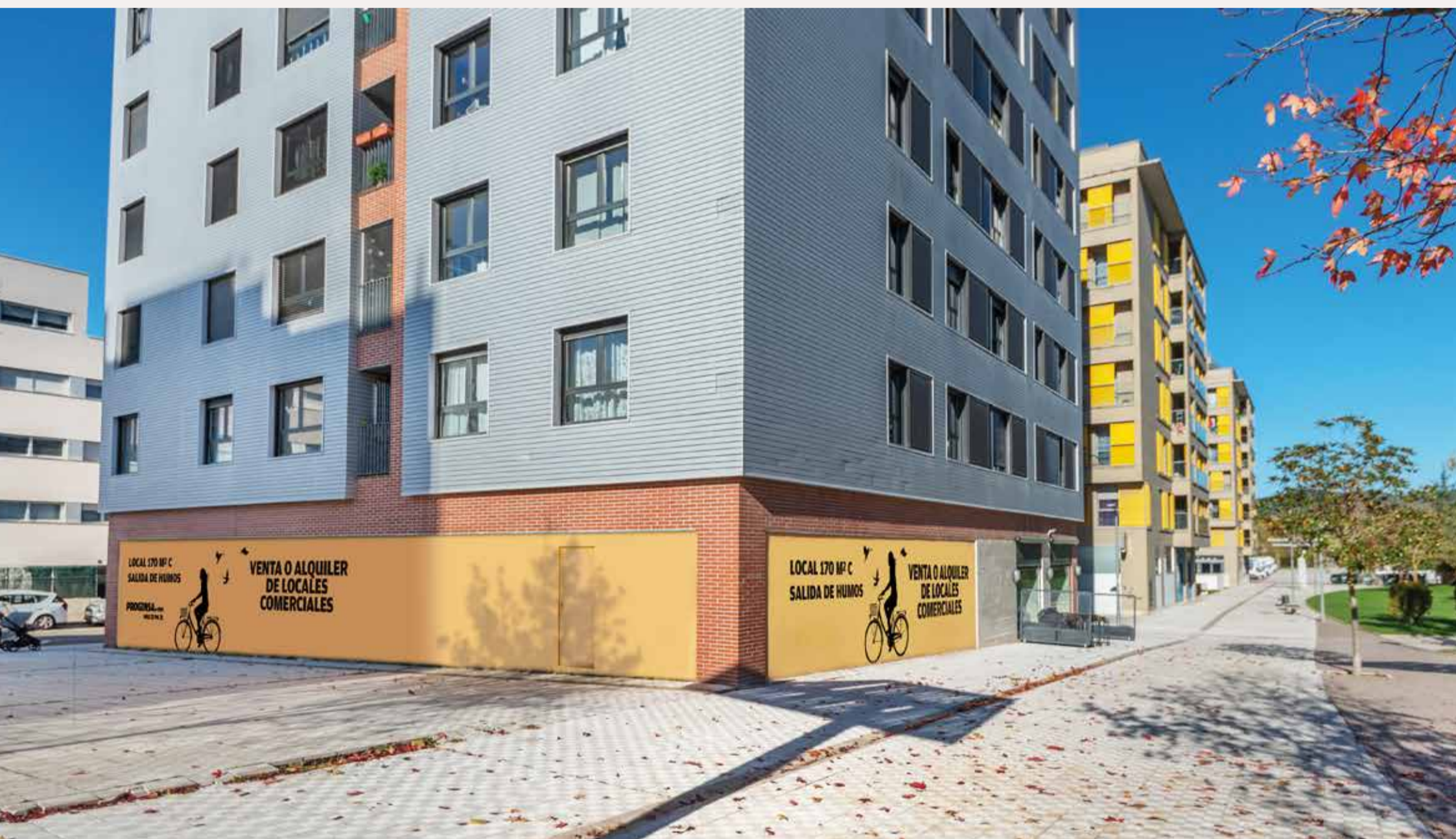
170 m²c

Triple fachada: gran local de 170 m²c con 33 m² de fachada a tres orientaciones.

Amplia visibilidad: situado entre la calle Badostáin y el paseo peatonal, de paso y mucho tránsito por su cercanía al Colegio Público de Sarriguren, uno de los centros con más alumnos en Navarra, y a la Escuela Municipal de Música.

Espacio exterior: su ubicación privilegiada le permite contar con una terraza al aire libre alejada del tráfico rodado.

Obra Nueva: El local se ubica en un edificio terminado y cuenta de proyecto con las instalaciones dimensionadas para desarrollar cualquier actividad permitida por el Ayuntamiento de Valle de Egüés.



MEMORIA DE CALIDADES

1. LOCAL COMERCIAL 170 m²c

ESTRUCTURA

Estructura de hormigón armado y forjados de losa maciza de hormigón armado de canto 25 cm., de acuerdo con las disposiciones de la normativa vigente.

FACHADA

Cierre definitivo en fachada principal de media asta de ladrillo caravista.

Cierre provisional de ladrillo hueco doble tabicón en fachada principal en la conformación de los huecos de los locales comerciales.

SEPARACIÓN ENTRE LOCALES

Ladrillo cerámico perforado.

SEPARACIÓN CON ELEMENTOS COMUNES

Ladrillo cerámico perforado.

SUELOS

Hormigón regleado o talochado tosco.

TECHOS

Forjado sin lucir. Conductos vistos de instalaciones del edificio.

2. INSTALACIONES

ELETRICIDAD

Dado que se desconoce el destino del local comercial, se ha previsto potencia en la línea general de alimentación, lugares libres en la centralización de contadores trifásicos, y canalización vacía con tubo diámetro 32.

AGUA

Toma de agua conectada a cuarto centralizado de contadores.

TELECOMUNICACIONES

Canalización preparada para instalación de telecomunicaciones.

SALIDA DE HUMOS

Chimenea de chapa de acero inoxidable calorifugada hasta cubierta.

VENTILACIÓN

Doble salida de aires viciados mediante conducto hasta cubierta en chapa galvanizada. Conexión a conducto shunt del edificio.

SANEAMIENTO

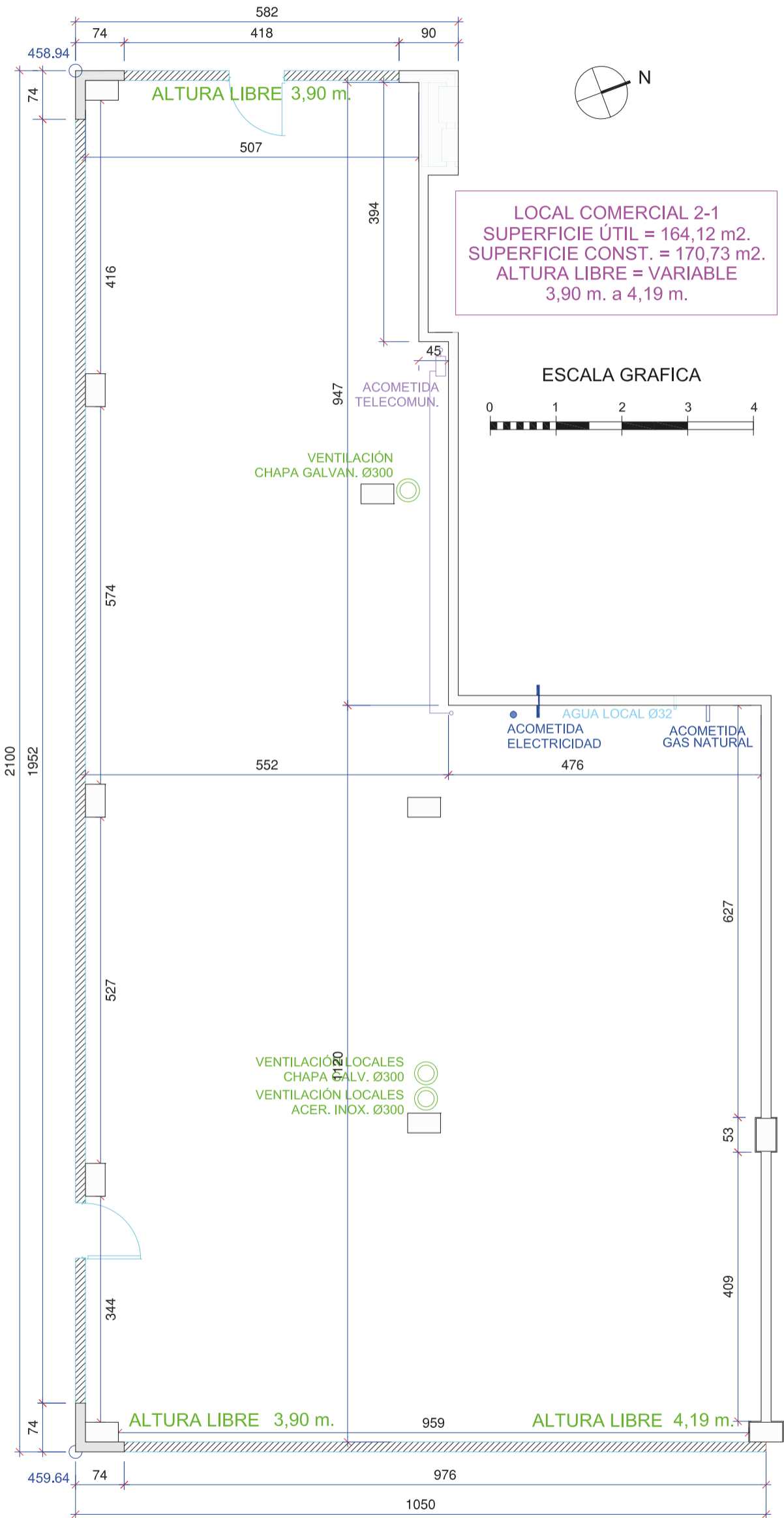
Posibilidad de conexas con los saneamientos ubicados en techo de planta sótano.

GAS

Previsión toma para conexión de gas hasta cuarto de contadores centralizado.

C/ BADOSTAIN , N°3

PLAZA



PASEO PEATONAL