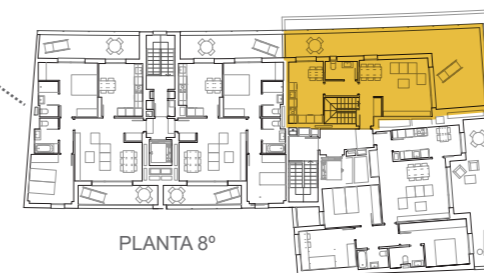
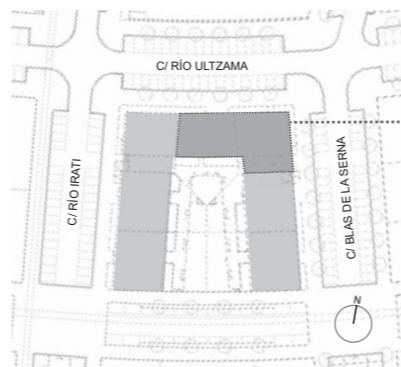


CONECTA

ARROSADIA



VIVIENDA 3 DORMITORIOS

Portal 1 / Plantas 7ª + 8ª ático / Letra A

Sup.útil interior	94,29 m ²
Sup.útiles exteriores*	46,87 m ²
Terraza 1 (cubierta)	7.85 m ²
Terraza 1 (descubierta)	32.02 m ²
Terraza 2 (cubierta)	7.00 m ²

* Superficie de terraza cubierta computable al 50%
* Superficie de terraza descubierta no computable

TOTAL SUP. VIVIENDA 141,16 m²



(*) A efectos de escrituración, las superficies útiles y construidas serán expresadas según los criterios de medición establecidos en el artículo 21 del Anexo 2 del Decreto Foral 5/2006, de 16 de enero.

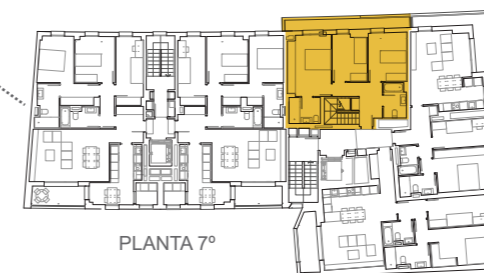
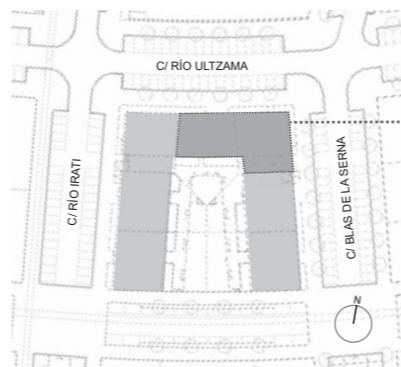
Nota: La presente información, perspectivas, medidas, cotas y documentación gráfica tienen carácter meramente orientativo, no siendo vinculantes desde el punto de vista contractual. En consecuencia, están sujetas a posibles modificaciones por exigencias de índole técnica, jurídica o administrativa derivadas de la obtención de las licencias y autorizaciones necesarias, así como por necesidades constructivas o de diseño a juicio de la Dirección de Obra, sin que ello suponga merma de calidad. El mobiliario, jardinería y electrodomésticos tienen carácter meramente ornamental y, por tanto, no se entregan con la vivienda excepto cuando estén expresamente incluidos en la memoria de calidades. Las cotas de armarios se refieren a huecos de albañilería. El mobiliario de cocina y la disposición de los electrodomésticos pueden sufrir ligeras variaciones en función de su montaje definitivo. Los solados y alicatados tienen igualmente carácter orientativo, pudiendo sufrir variaciones / Promueve: RESIDENCIAL PRONAMSA S.A. CIF A/31-663719. Inscrita en el Registro Mercantil de Navarra al tomo 692, folio 172, hoja NA-14.323.

PROGINSA.

Calle Leyre 11BIS, 2º, 31002 Pamplona T. 948 229 621
www.proginosa.com

CONECTA

ARROSADIA



VIVIENDA 3 DORMITORIOS

Portal 1 / Plantas 7ª + 8ª ático / Letra A

Sup.útil interior	94,29 m ²
Sup.útiles exteriores*	46,87 m ²
Terraza 1 (cubierta)	7.85 m ²
Terraza 1 (descubierta)	32.02 m ²
Terraza 2 (cubierta)	7.00 m ²

* Superficie de terraza cubierta computable al 50%
 * Superficie de terraza descubierta no computable

TOTAL SUP. VIVIENDA 141,16 m²



▲
ACCESO

(*) A efectos de escrituración, las superficies útiles y construidas serán expresadas según los criterios de medición establecidos en el artículo 21 del Anexo 2 del Decreto Foral 5/2006, de 16 de enero.

Nota: La presente información, perspectivas, medidas, cotas y documentación gráfica tienen carácter meramente orientativo, no siendo vinculantes desde el punto de vista contractual. En consecuencia, están sujetas a posibles modificaciones por exigencias de índole técnica, jurídica o administrativa derivadas de la obtención de las licencias y autorizaciones necesarias, así como por necesidades constructivas o de diseño a juicio de la Dirección de Obra, sin que ello suponga merma de calidad. El mobiliario, jardinería y electrodomésticos tienen carácter meramente ornamental y, por tanto, no se entregan con la vivienda excepto cuando estén expresamente incluidos en la memoria de calidades. Las cotas de armarios se refieren a huecos de albañilería. El mobiliario de cocina y la disposición de los electrodomésticos pueden sufrir ligeras variaciones en función de su montaje definitivo. Los solados y alicatados tienen igualmente carácter orientativo, pudiendo sufrir variaciones / Promueve: RESIDENCIAL PRONAMSA S.A. CIF A/31-663719. Inscrita en el Registro Mercantil de Navarra al tomo 692, folio 172, hoja NA-14.323.

PROGINSA.

Calle Leyre 11BIS, 2º, 31002 Pamplona T. 948 229 621
www.proginosa.com