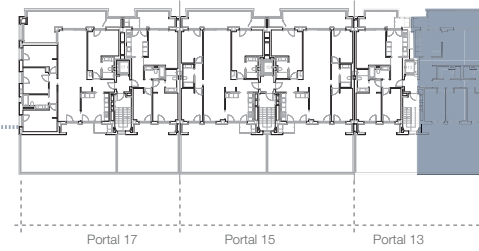


PUERTA DE LEZKAIRU



VIVIENDA 3 DORMITORIOS Portal 13 / Planta 1ª / Letra A

Sup.útil interior	93,95 m ²
Sup.útiles exteriores*	70.00 m ²
Terraza 1	15.20 m ²
Terraza 2	9.05 m ²
Terraza 3	43.60 m ²
Tendedero	2.15 m ²
* Sup. exteriores computables a 50% salvo Terraza 3 (no computable)	
TOTAL SUP. VIVIENDA	163,95 m²



(*) Superficies útiles y construidas expresadas según los criterios de medición establecidos en el artículo 21 del Anexo 2 del Decreto Foral 5/2006, de 16 de enero. / Nota. La presente información, perspectivas, medidas, cotas y documentación gráfica tienen carácter meramente orientativo, no siendo vinculantes desde el punto de vista contractual. En consecuencia, están sujetas a posibles modificaciones por exigencias de índole técnica, jurídica o administrativa derivadas de la obtención de las licencias y autorizaciones necesarias, así como por necesidades constructivas o de diseño a juicio de la Dirección de Obra, sin que ello suponga merma de calidad. El mobiliario, jardinería y electrodomésticos tienen carácter meramente ornamental y, por tanto, no se entregan con la vivienda excepto cuando estén expresamente incluidos en la memoria de calidades. Las cotas de armarios se refieren a huecos de albañilería. El mobiliario de cocina y la disposición de los electrodomésticos pueden sufrir ligeras variaciones en función de su montaje definitivo. Los solados y alicatados tienen igualmente carácter orientativo, pudiendo sufrir variaciones.