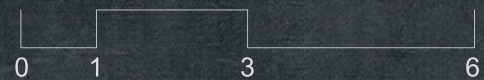




LOCAL COMERCIAL 1.1

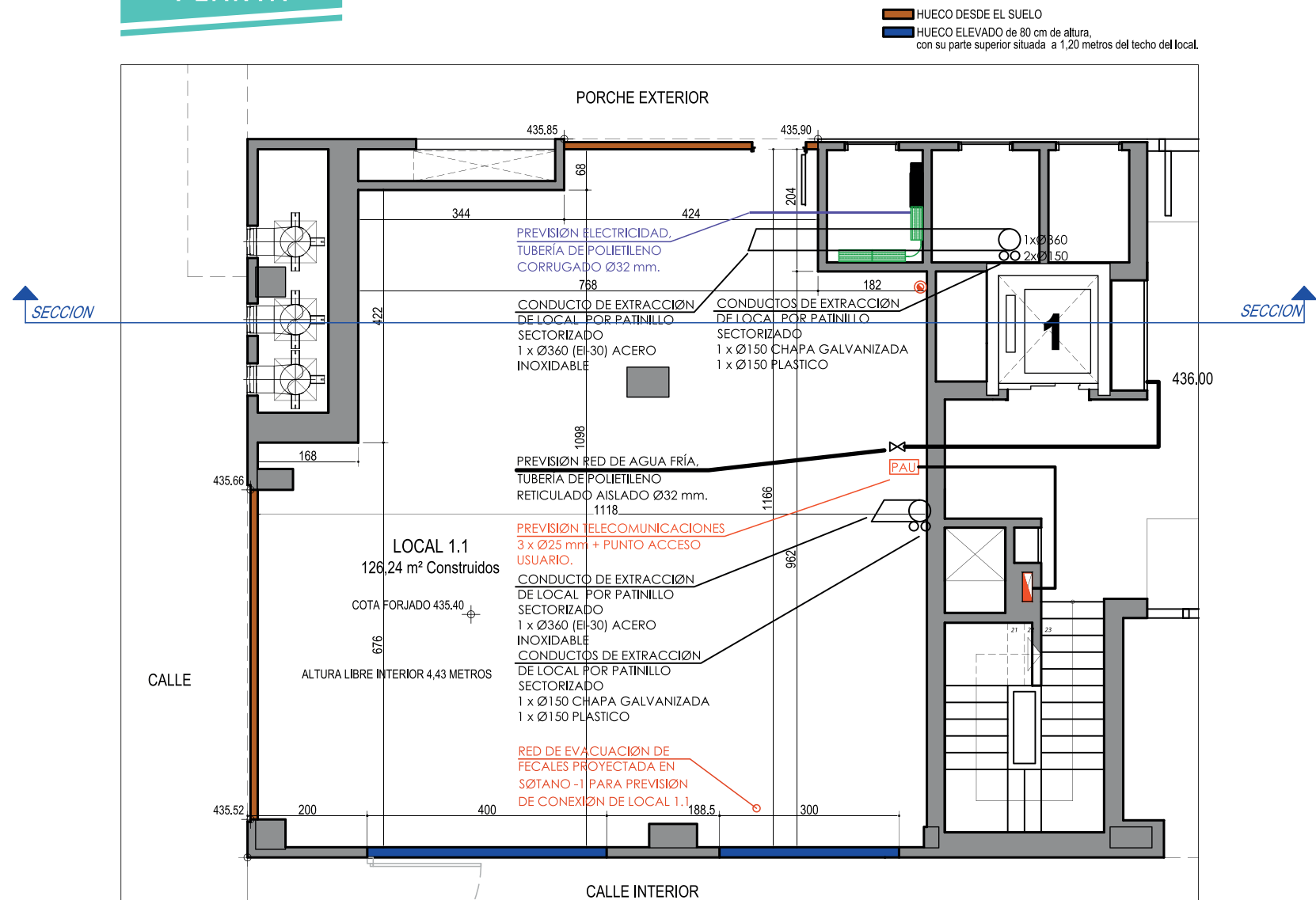
126,24 m²c



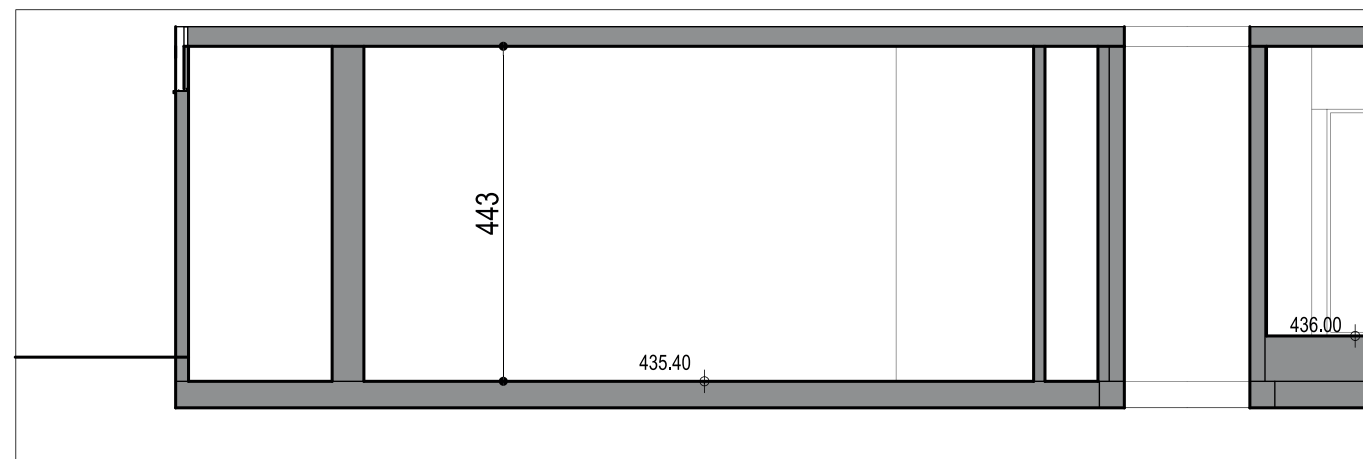
ESCALA GRÁFICA (A3:1/100)

El contenido del presente plano es orientativo y puede ser modificado en el desarrollo del proyecto.

PLANTA



SECCIÓN





Nota. La presente documentación es informativa y sujeta a modificaciones derivadas del proyecto técnico y de su ejecución.

Los locales se entregarán con las calidades especificadas, salvo que, por razones técnicas sean modificadas por la dirección facultativa de las obras, sin que ello signifique merma de la calidad.

GESTIONA

PROGINSA.com

www.proginsa.com
C/ Leyre 11BIS, 2º | 31002 Pamplona
T. 948 229 621

PROMUEVE

ISGA Inmuebles s.a.

LEZKAIRU L37. LOCALES. MEMORIA DE CALIDADES

FACHADA

Cierre provisional de fábrica de media asta de ladrillo perforado enfoscado de mortero.

Cierre definitivo de fachada en machones y en fachada hacia el espacio interior de manzana, según documentación gráfica, de fábrica de media asta de ladrillo perforado acabado con cerámica.

SEPARACIÓN DE ELEMENTOS COMUNES

Fábrica de media asta de ladrillo perforado.

En zonas de portales se complementa con otra fábrica de media asta de ladrillo hueco doble con aislamiento entre las dos hojas.

SUELOS

Hormigón regleado.

TECHOS

Aislamiento de lana mineral fijado mecánicamente al techo de losa de hormigón.

Conductos vistos de instalaciones del edificio.

CARPINTERIA

Acceso peatonal desde espacio público mediante puerta peatonal de chapa de acero con cerradura.

En la fachada de locales hacia el interior de manzana de carácter privado, previsión de espacio para huecos de iluminación en la parte superior.

ELECTRICIDAD

Conducto preparado para instalación de fuerza desde cuarto centralizado de contadores.

AGUA

Previsión de toma de agua mediante conducto preparado para su conexión desde centralización de contadores.

TELECOMUNICACIONES

Canalización preparada para instalación de telecomunicaciones.

SALIDA DE HUMOS

Chimenea de chapa de acero inoxidable interior, aislamiento y chapa de acero inoxidable exterior de Ø 300 mm. de diámetro interior.

VENTILACIÓN

2 conductos de Ø 150 mm. de salida de aires viciados hasta cubierta, uno de ellos de chapa de acero galvanizada y el otro de plástico.

SANEAMIENTO

Punto de conexión con la red de saneamiento de aguas fecales.

SERVIDUMBRES

Paso de instalaciones generales del edificio.