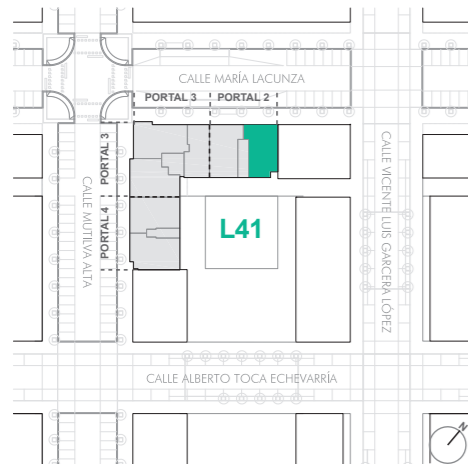


ATRIO

- LEZKAIRU -



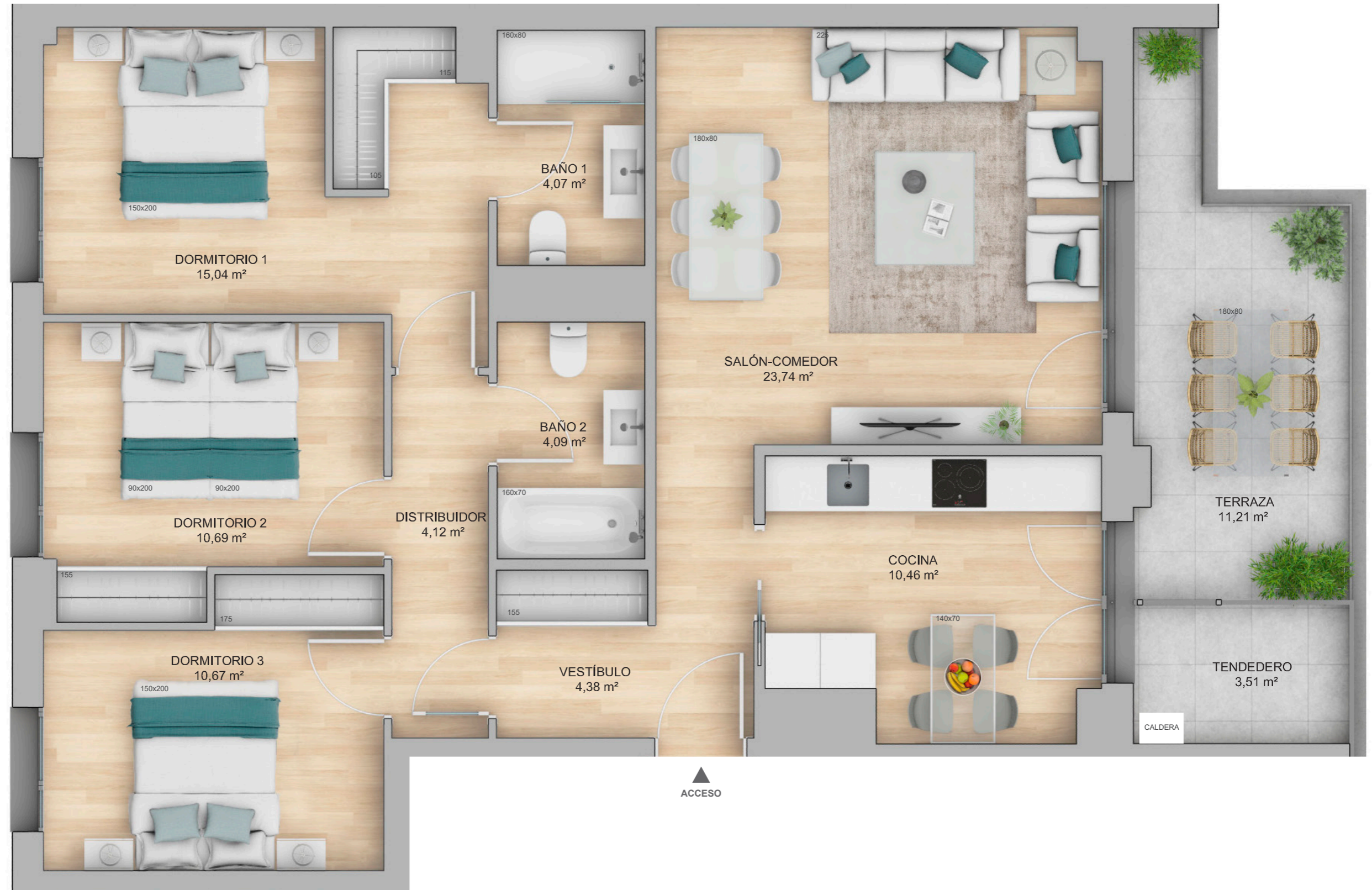
VIVIENDA 3 DORMITORIOS

Portal 2 / Planta 1ª a 7ª / Letra B

Sup.útil interior	87.26 m ²
Sup.útiles exteriores*	14.72 m ²
Terraza 1 (cubierta)	14.72 m ²

* Superficie de terraza 1 computable al 50%

TOTAL SUP. VIVIENDA **101.98 m²**



ACCESO



ESCALA GRÁFICA

0m 1m 4m

(*) A efectos de escrituración, las superficies útiles y construidas serán expresadas según los criterios de medición establecidos en el artículo 21 del Anexo 2 del Decreto Foral 5/2006, de 16 de enero.

Nota. La presente información, perspectivas, medidas, cotas y documentación gráfica tienen carácter meramente orientativo, no siendo vinculantes desde el punto de vista contractual. En consecuencia, están sujetas a posibles modificaciones por exigencias de índole técnica, jurídica o administrativa derivadas de la obtención de las licencias y autorizaciones necesarias, así como por necesidades constructivas o de diseño a juicio de la Dirección de Obra, sin que ello suponga merma de calidad. El mobiliario, jardinería y electrodomésticos tienen carácter meramente ornamental y, por tanto, no se entregan con la vivienda excepto cuando estén expresamente incluidos en la memoria de calidades. Las cotas de armarios se refieren a huecos de albañilería. El mobiliario de cocina y la disposición de los electrodomésticos pueden sufrir ligeras variaciones en función de su montaje definitivo. Los solados y alicatados tienen igualmente carácter orientativo, pudiendo sufrir variaciones.

Promueve: METROVACESA S.A. CIF A/87471264. Inscrita en el Registro Mercantil de Madrid al Tomo 3472, Folio 134, Hoja M-620015.

PROMUEVE

metrovacesa

www.metrovacesa.com

GESTIONA

PROGINSA.

C/ Leyre 11BIS, 2º | 31002 Pamplona
T. 948 229 621

www.proginosa.com